

CLAP!

À toi d'entrer en scène

Méthode
de français



hachette
FRANÇAIS LANGUE ÉTRANGÈRE





Dans chaque classe, plusieurs réalités cohabitent, différents rythmes et manières d'apprendre coexistent.

CLAP ! est né pour accompagner les professeurs dans leur quotidien complexe et leur offrir un projet qui émane de l'écoute de **leurs besoins** et **la réduction de la charge bureaucratique**. Il apporte **clarté** et facilite la **personnalisation** réelle de l'apprentissage.

Avec une séquence simple et rigoureuse, **CLAP ! aide chaque élève à avancer à chaque instant**, en connectant les savoirs avec des expériences significatives et des propositions motivantes qui donnent du sens à ce qu'ils apprennent.

En plus, ce projet intègre des outils et des ressources qui facilitent **une évaluation intégrale**, favorise **le bien-être émotionnel** et développe **la pensée critique et créative** de manière naturelle dans les situations d'apprentissage.

Nous vous présentons Clap !

- >> Conçu pour prendre soin des professeurs : pour que l'enseignement soit plus simple.
- >> Pensé pour un apprentissage significatif et personnalisé de l'élève.
- >> Parce que nous n'enseignons pas tous pareil.
- >> Parce que nous n'apprenons pas tous pareil.

Les clés de CLAP !

MISE EN VALEUR DE L'ÉVALUATION INTÉGRALE

Un modèle cohérent avec la LOMLOE, centré sur l'accompagnement et la régulation de l'apprentissage, qui s'articule autour des évaluations suivantes :

L'évaluation diagnostique. Pour connaître le point de départ des élèves et faciliter la prise de décisions.

L'évaluation formative. À travers **les pauses formatives, l'observation et le feedback continu**. Le professeur peut ainsi réorienter ou approfondir les apprentissages si besoin, et activer les itinéraires personnalisés.

L'évaluation sommative. Pour certifier le processus d'apprentissage et dire dans quelle mesure les objectifs ont été atteints. Nous offrons des évaluations par compétences, des outils pour récolter de vraies preuves de la progression des acquis des élèves, des ressources numériques pour faciliter l'évaluation du professeur...

L'autorégulation de l'apprentissage. Les autoévaluations et les propositions de métacognition. Les élèves peuvent réguler leur propre apprentissage grâce aux autoévaluations et aux tableaux de métacognition.

RÉPONSE À LA DIVERSITÉ

Comme le préconise la LOMLOE (inclusion et équité), le projet intègre des mesures générales et spécifiques pour l'attention à la diversité.

Souplesse dans l'organisation sociale de la classe avec le travail coopératif. Activités multiniveaux, avec différentes possibilités de réalisation et degré de complexité croissante.

Variété dans la typologie des activités. Des propositions variées qui permettent d'adapter l'apprentissage aux besoins des élèves avec des moments planifiés d'entraide et de travail coopératif.

Pauses formatives avec des activités qui identifient les progrès et les difficultés, et activent deux itinéraires centrés sur la consolidation des acquis et leur approfondissement.

GARANTIE DES APPRENTISSAGES PROFONDS

Des situations d'apprentissage organisées par compétences, programmées et pensées à partir des compétences spécifiques, qui garantissent l'apprentissage rigoureux des savoirs et des processus.

La motivation et la connection avec le monde de nos élèves assurent l'application de leurs connaissances et donnent un sens aux apprentissages dans chaque proposition.

ACTIVATION DE LA PENSÉE CRITIQUE ET CRÉATIVE

Cette clé s'intègre dans les activités des propres situations d'apprentissage sans interrompre le rythme de la classe : activités d'ouverture, tâches finales et défis.

FAVORISE LE BIEN-ÊTRE ÉMOTIONNEL ET LE VIVRE ENSEMBLE

Le bien-être émotionnel est une condition qui rend possible l'apprentissage. C'est pour cela que CLAP ! y contribue dans tout l'environnement scolaire : l'établissement, les enseignants, les élèves et les familles en mettant l'accent sur la conscience émotionnelle.

Comment on apprend avec CLAP ! ?

DE MANIÈRE DYNAMIQUE

Un apprentissage actif basé sur la participation, le travail en groupe et les défis qui, dès le début, rend possible l'implication des élèves.

AVEC DES RESSOURCES AUDIOVISUELLES

L'utilisation constante de vidéos pour rythmer la classe, présenter la langue dans un contexte linguistique et culturel authentique dans le but de faciliter la compréhension et susciter l'intérêt des élèves.

À TRAVERS LA CRÉATIVITÉ

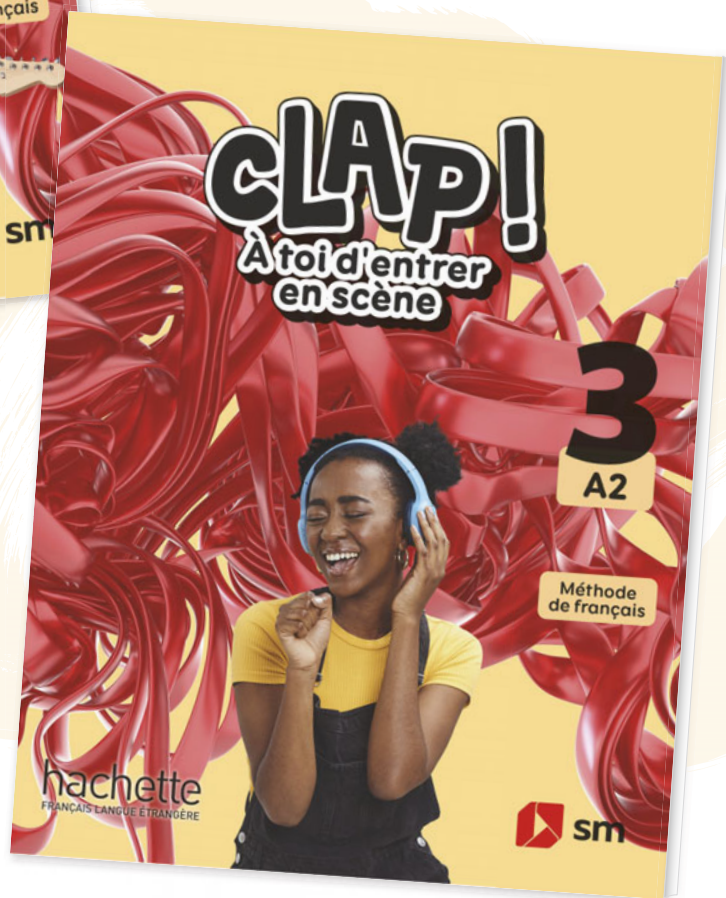
Des activités qui invitent l'élève à s'exprimer, à créer et à mettre en pratique la langue grâce aux tâches finales, aux jeux et aux activités en groupe.

À TRAVERS LA COMMUNICATION

Les élèves utilisent le français pour interagir, collaborer et résoudre des tâches réelles tout en développant leur compétence communicative naturellement.

AVEC DES SITUATIONS RÉELLES

La langue s'apprend toujours en contexte, à partir de documents réels et de situations communicatives significatives pour donner un sens à l'apprentissage.



Comment est une situation d'apprentissage ?

LA PAGE D'OUVERTURE



- Le **contrat d'apprentissage**.

- Une activité de **rappel** et de **diagnostic** sur les contenus essentiels de la situation d'apprentissage précédente.

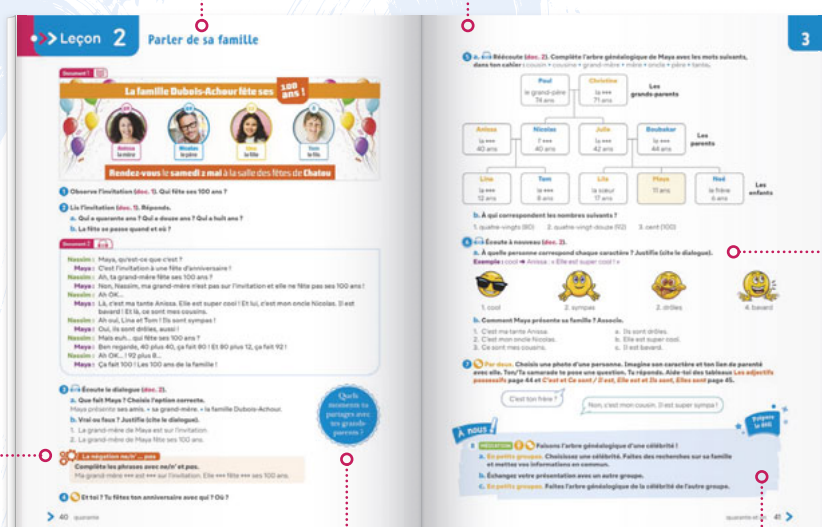
- Une vidéo de **sensibilisation** aux contenus lexicaux et communicatifs.

- Un **défi ludique et simple**, pour réutiliser les contenus lexicaux et communicatifs, en groupes.

LES LEÇONS

- L'**objectif** comme titre de leçon.

- Des **documents variés** et de **source authentique**.




- Une **découverte active** du **lexique**, de la **communication** ou de la **grammaire**.

- Une **pause** pour **évaluer** puis, **revoir** ou **approfondir** un point de langue concret.

- Une question de **réflexion** sur le **bien-être émotionnel** et la **relation aux autres**.

- Une **tâche finale collaborative** facile à mettre en place, qui permet de travailler la **médiation**.

- Des tableaux enregistrés. 

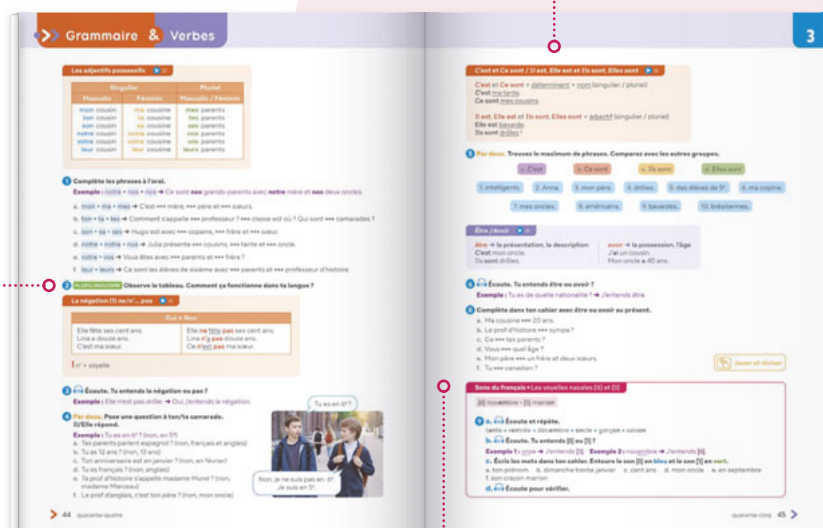


- Des activités **d'entraînement progressives**, à faire seul(e) ou en groupe.

- Deux vidéos par unité.

GRAMMAIRE & VERBES

- Chaque tableau de grammaire est accompagné d'un tuto animé pour **dynamiser l'apprentissage et encourager l'autonomie.**



- Des activités pour travailler le **plurilinguisme**.

- Des rubriques **Sons du français** pour travailler la prononciation.

CULTURE

- Une découverte de la **culture francophone** à partir d'une **vidéo authentique** et de **documents motivants**.

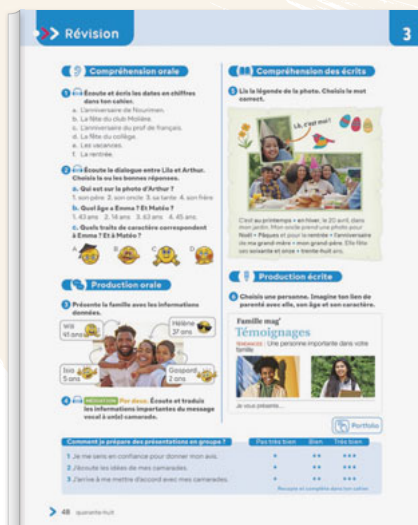


RELÈVE LE DÉFI

- Une page de **défi** sous forme de **projet** à faire en groupe ou sous forme de **jeu**, qui permet de travailler l'observation et la **créativité**.

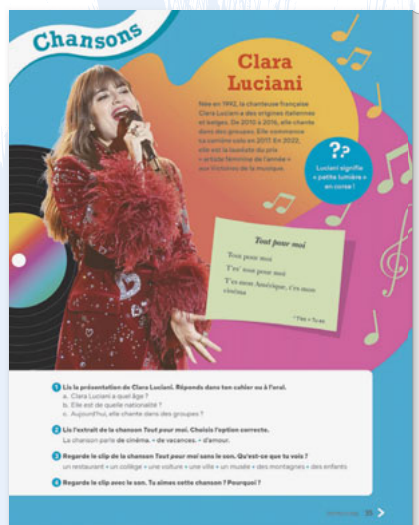
RÉVISION

- Une page de **révision** qui reprend les **contenus lexicaux** et **communicatifs** de la situation d'apprentissage.



CHANSON

• **Une activité amusante et culturelle** qui connecte la langue avec la musique, favorise la motivation et permet de développer plusieurs compétences à la fois.



C'EST LA FÊTE !

• **Une activité ludique, culturelle et contextualisée** à des moments clés de l'année pour travailler différentes compétences et acquérir des connaissances culturelles francophones tout en s'amusant.



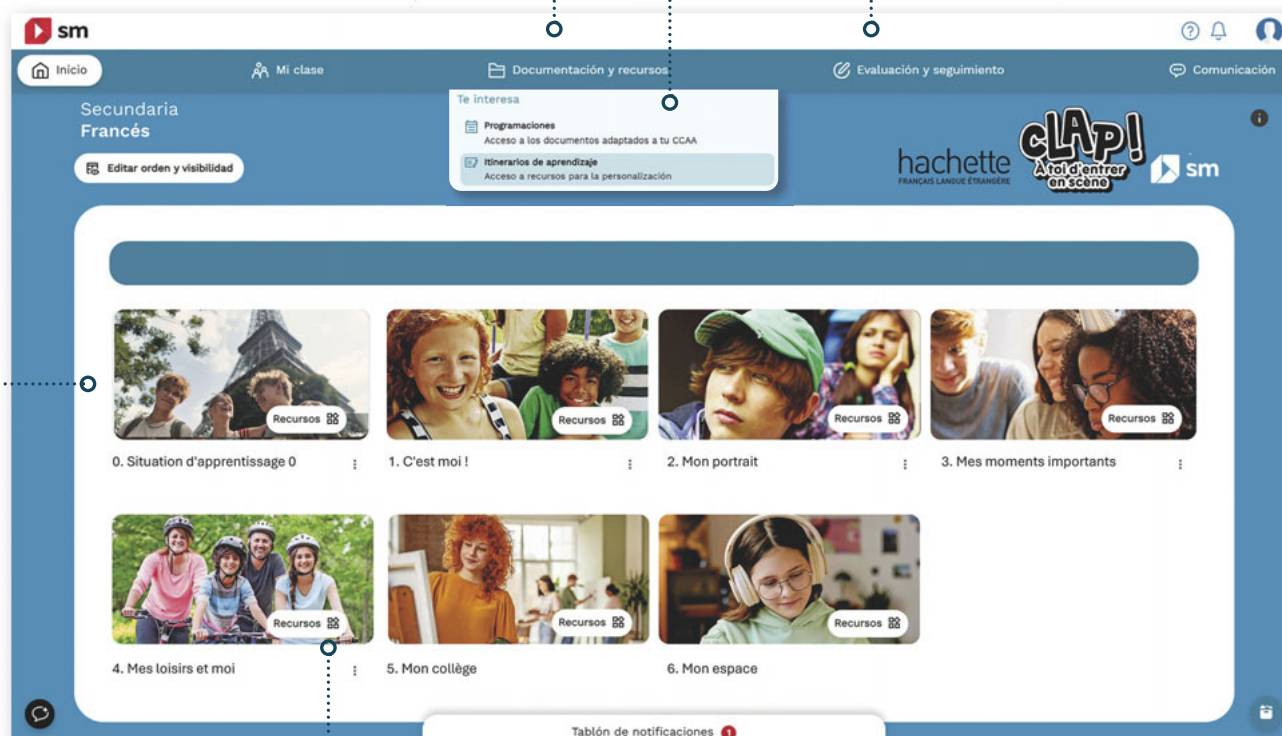
Comment est l'espace numérique de travail ?

Sur smaprendizaje.com, vous pouvez accéder à toutes les ressources et à tout le matériel nécessaire pour préparer vos cours, évaluer les apprentissages de manière facile et rapide, ainsi que répondre à la diversité avec des solutions novatrices. Tout en un seul espace organisé, simple et pratique.

Un accès à un référentiel de matériel organisé et prêt à être utilisé : "programación de aula", itinéraires d'apprentissage, propositions d'évaluation et d'attention à la diversité, etc.

Des propositions de matériel pour personnaliser l'apprentissage et répondre à la diversité de la classe.

Simplifica, Evalúa et d'autres outils et instruments conçus pour faciliter les processus d'évaluation et de suivi, et qui permettent d'obtenir des compte-rendus compétentiels.



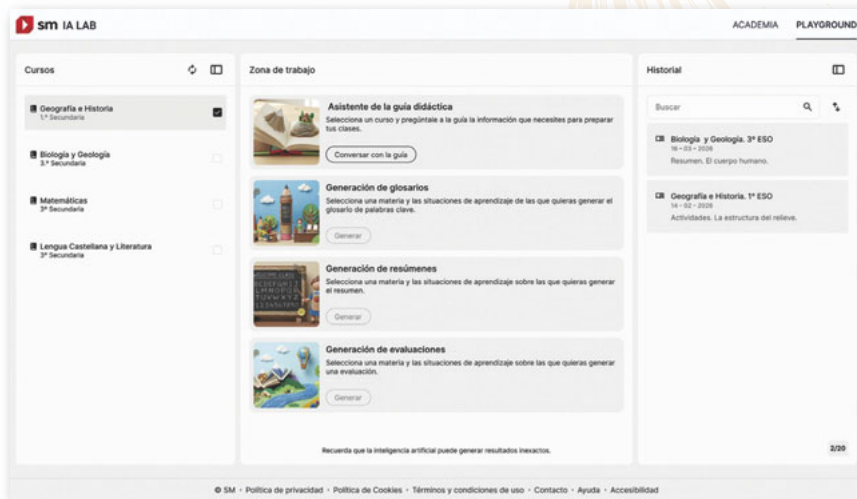
Un accès aux situations d'apprentissage avec la possibilité de les personnaliser en décidant ce que vous voulez montrer ou cacher aux élèves.

Un accès direct aux ressources numériques de chaque situation d'apprentissage.

La projection du livre numérique avec toutes les ressources et tout le matériel en contexte. Des fonctionnalités améliorées qui permettent des présentations dynamiques et effectives.

IA LAB, c'est quoi ?

IA Lab es un environnement de SM qui vous offre des outils d'IA conçus pour faciliter le travail quotidien dans la classe afin que vous puissiez consacrer plus de temps à l'essentiel : enseigner, accompagner et développer au maximum le potentiel de chaque élève.



UN ASSISTANT CONVERSATIONNEL

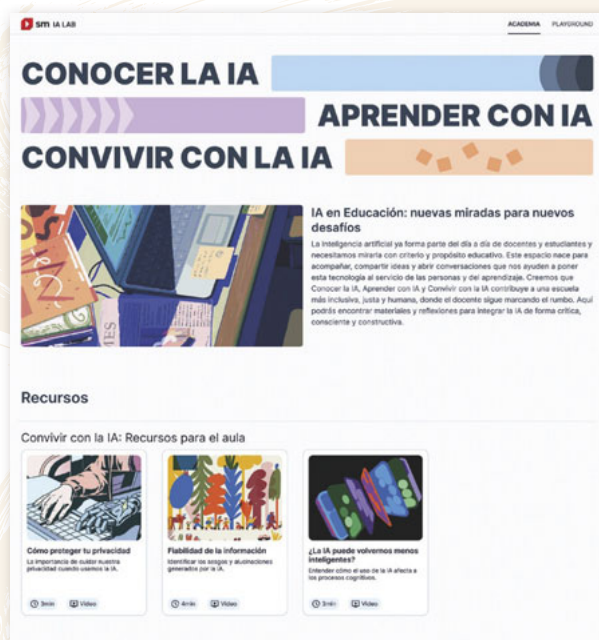
Il vous connecte directement avec notre guide pédagogique. Pour préparer et planifier vos cours rapidement et efficacement.

UN GÉNÉRATEUR DE CONTENUS AVEC LA IA

Pour créer instantanément des contenus et des activités pour chaque situation d'apprentissage.

IA LAB Académie

Un espace pour accompagner, partager des idées et encourager des conversations sur la technologie. Vous pourrez trouver du matériel et des réflexions pour intégrer la IA de manière critique, consciente et constructive.





Chez SM, nous entendons la IA comme un environnement complémentaire qui ne remplace pas l'art d'enseigner.

Parce qu'aucun outil ne peut prendre la place du regard du professeur.

Rejoignez notre communauté SM FLE !

Scannez le **QR code** et abonnez-vous à notre newsletter pour ne pas manquer les dernières nouveautés, les ressources et idées pédagogiques et les nouvelles sur **CLAP !** et tous nos projets de français.






Vivez Noël avec vos élèves !

Découvrez toutes les **activités, recommandations et curiosités** que nous vous avons préparées pour une fin d'année réussie avant des vacances bien méritées.
Activités musicales, lectures inspirantes et curiosités culturelles autour de **Noël**...
et bien plus encore !


POINT LECTURE

Nous vous proposons **deux livres** pour que vos élèves plongent dans une histoire adaptée à leur niveau.



Rémi et Juliette
Niveau A1-A2
Depuis deux ans, je **suis amoureux** de Juliette, une fille de troisième. Juliette est belle, très belle. Trop belle : **je n'ose pas l'approcher**. Lui dire que je l'aime ? Non ! Elle est plus vieille que moi. Un an de plus, c'est important. Et Juliette est plus grande, aussi, de dix centimètres !

[Voir le livre](#)




Rémi et le mystère de Saint-Péray
Niveau A1
Rémi n'aime pas aller chez les Matéo, les amis de ses parents, car il ne connaît personne de son âge. Ils habitent à Saint-Péray une petite ville construite au pied d'un château du Moyen Âge. Ce château **a toujours fait rêver** les habitants de la région et de **nombreuses légendes** circulent à son sujet.

[Voir le livre](#)


POINT CHANSON

Pour finir l'année en beauté et égayer les derniers cours, nous vous proposons des **activités** autour de la thématique de **Noël**.



Primaire
Deux **activités ludiques** pour travailler et s'amuser en chanson.

[Télécharger la fiche](#)




ESO
Une **activité dynamique** pour travailler et passer un bon moment.

[Télécharger la fiche](#)

POINT CULTURE

Le marché de Noël de **Strasbourg**, en Alsace, est le plus ancien de France puisqu'il date de 1570. En 1992, Strasbourg devient **capitale de Noël**, ce qui permet un rayonnement national et international à la ville. Vin chaud, illuminations, et sapin... Strasbourg vibre au rythme de Noël.



[Plus d'informations](#)

Nous vous proposons des livres adaptés au niveau de vos élèves pour travailler la lecture en classe et à la maison.

Pour rythmer votre année, nous vous proposons des activités pédagogiques motivantes.

Nous vous offrons également des points culture pour enrichir le travail de classe.



Pour nous connaître



grupo-sm.com/es/



@smespana



@smespana



@grupo-sm



@SM_Espana



fundación sm

Ensemble, prenons soin de l'éducation !

Avec l'achat de ce livre, vous contribuez aux projets socioéducatifs de la Fondation SM.

Nous travaillons chaque jour pour que tous les enfants aient accès à l'éducation.

Vous pouvez découvrir les missions de la Fondation SM sur www.fundacion-sm.org